

Demontage Heckstoßstange BMW E91 3-er Touring BJ2012

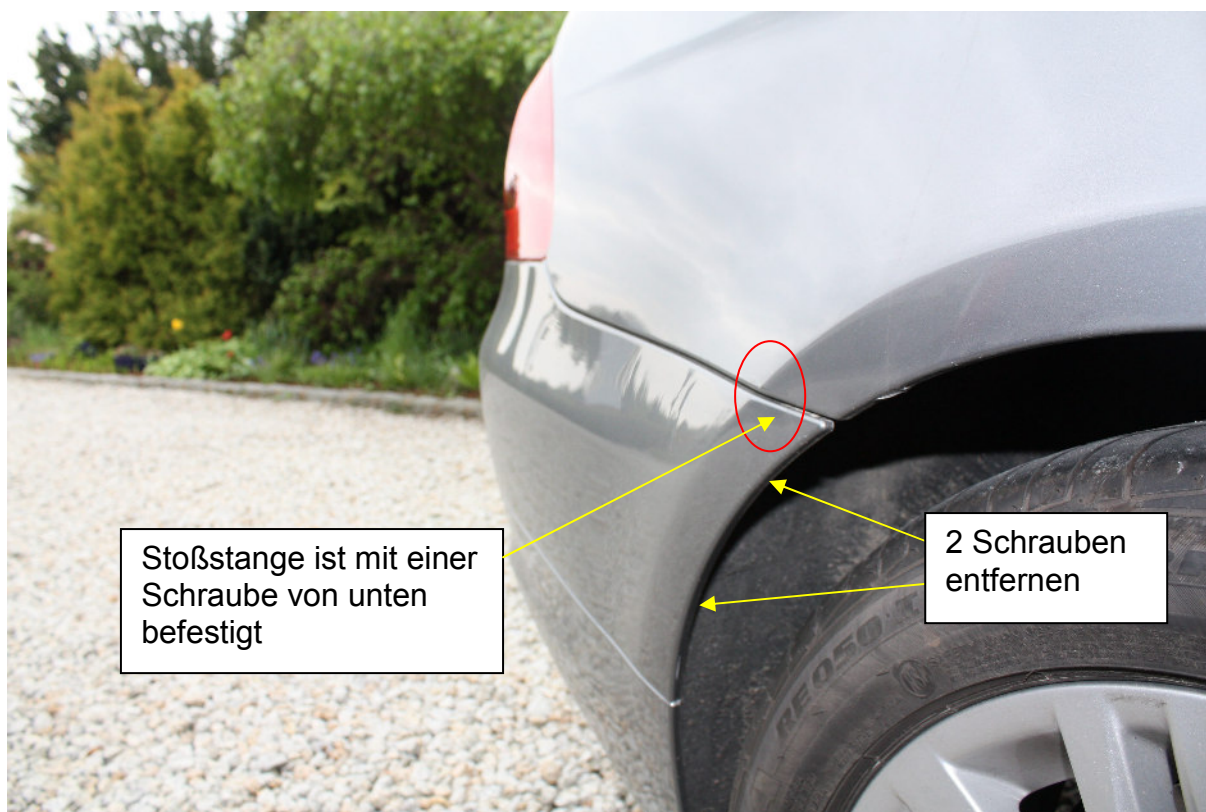
Heckstoßstange lässt sich ohne große Probleme demontieren.
Gefahr besteht nur beim Abziehen, wird seitlich abgezogen, so können Laschen an der Stoßstange ausreißen.

1. Abdeckung und Schraube entfernen

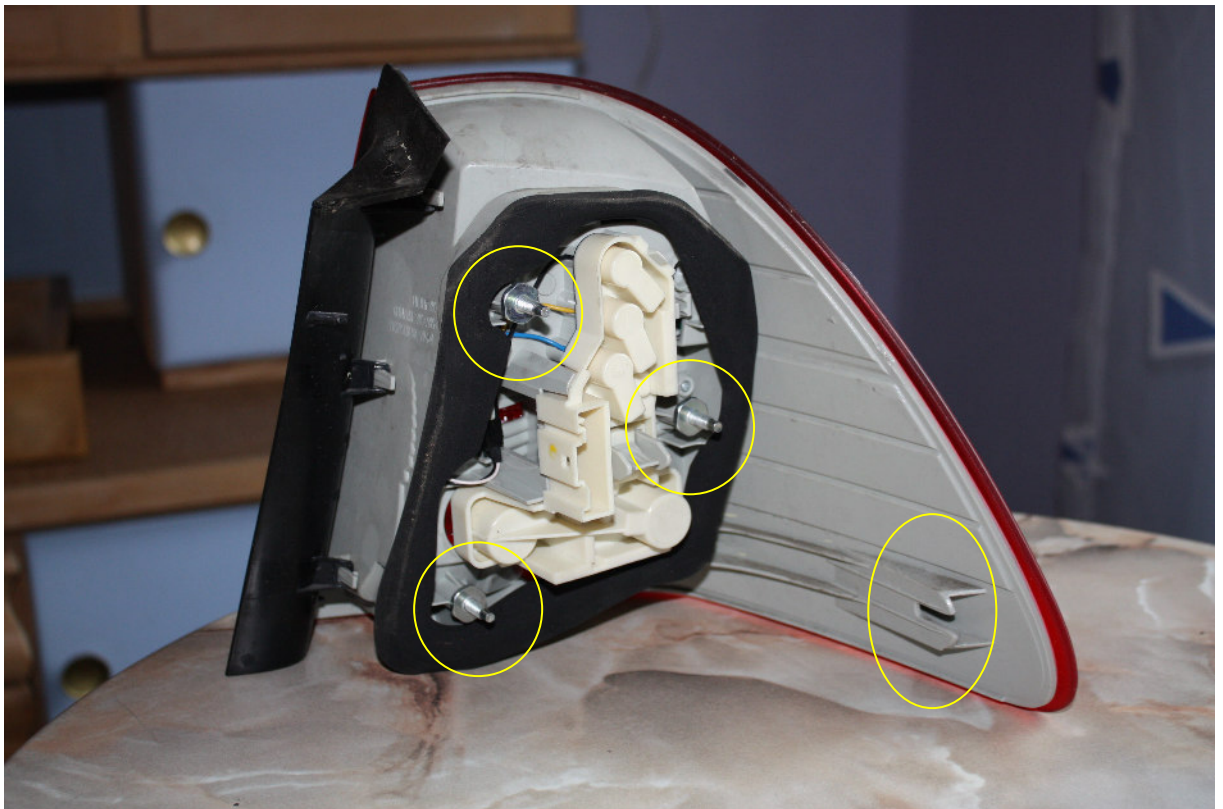


- Links und rechts jeweils eine Schraube.
- Schwarze Anschlussleiste wird nicht entfernt.

2. Abdeckung und Schraube entfernen

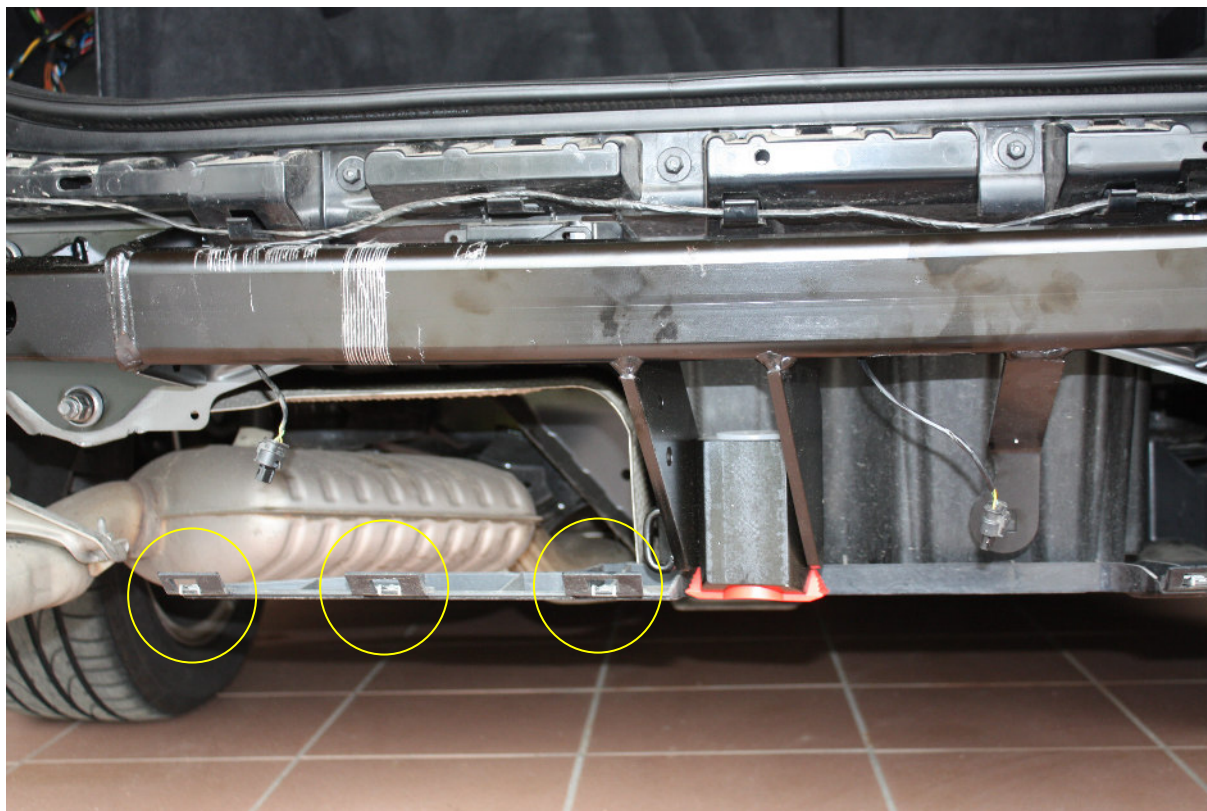


3. Rückleuchten ausbauen



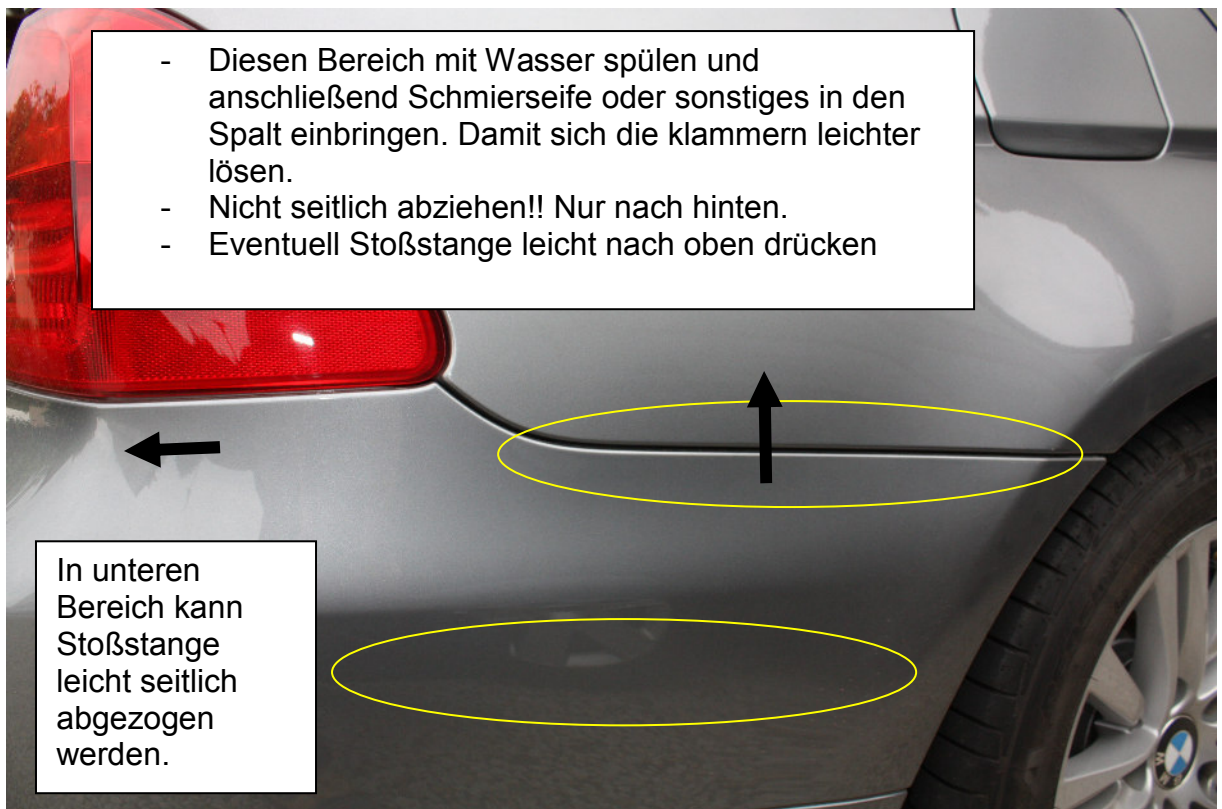
- Stecker entriegeln und abziehen
- Leuchte ist mit 3 Muttern befestigt
- Achtung: Leuchte nach hinten abziehen, da seitlich nochmals geführt

4. Schrauben von unten entfernen



- Stoßstange ist von unten mit mehreren Schrauben befestigt, alle Schrauben leicht erkennbar.

5. Stoßstange nach hinten abziehen



- Für die Demontage sind 2 Personen erforderlich, besser 3
- Stoßstange im oberen Bereich auf keinen Fall seitlich abziehen
- Beim Abziehen müssen die Klammern überwunden werden, hierfür muss stark gezogen werden.
- Die PDCs können erst abgesteckt werden, wenn sich die Stoßstange vom Auto gelöst hat. Stoßstange kann jedoch nicht auf den Boden gelegt werden, da Kabel zu kurz sind.