

## [HowTo] CD/DVD des Navis wird nicht mehr ausgeworfen!

### Was nun?

*Ich bin nicht für etwaig entstehende Schäden an den Geräten verantwortlich.  
Sämtliche Handlungen und Reperaturarbeiten geschehen auf eigene Gefahr.*

Wenn die Technik einmal streikt oder aus irgendeinen anderen Grund die CD bzw. DVD nicht mehr ausgeworfen wird, heißt es als allererstes: *keep cool, das kriegen wir schon wieder hin!*

Bevor man anfängt, den ganzen Navi-Rechner auszubauen sollte man vorerst ein paar Dinge ausprobieren.

- \* die Auswurf Taste mehrmals betätigen
- \* die Auswurf Taste länger gedrückt halten
- \* den Lautstärkeknopf und die Auswurf Taste gleichzeitig ca. 3 Sekunden lang drücken
- \* manchmal hört man auch, dass man die Batterie für 30 Minuten abklemmen soll und danach es erneut mit der Auswurf Taste versuchen (ka ob das Ansatzweise funktionieren kann)

Wenn alles zu keinen Erfolg geführt hat, liegt das Problem meistens nicht im Softwaretechnischen Bereich sondern ist eher in der Hardware zu finden. Sei es das sich irgendetwas verklemmt hat oder die CD / DVD einen Fehler verursacht aufgrund dessen ein Auswerfen des Mediums nicht mehr möglich ist.

Dieses HowTo soll eine kleine Hilfe für diejenigen sein, bei denen eine CD / DVD nicht mehr ausgeworfen wird und die bereits erfolglos die oben genannten Ansätze ausprobiert haben.

Als Hardware wird im Folgenden ein Navigationssystem Professional (CCC – mit Favoritentasten) verwendet.



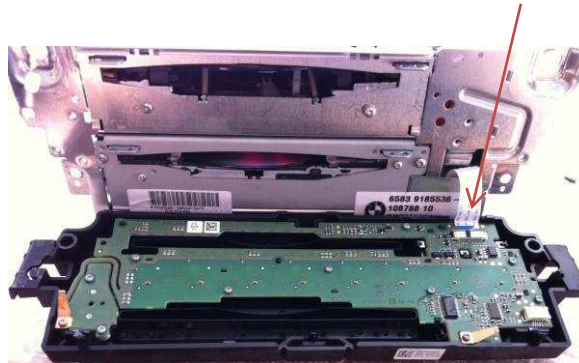
Ich werde die Vorgehensweise in einzelne Schritte aufteilen und die notwendigen Arbeiten mithilfe von Bildern erläutern.

### 1. Frontblende abbauen



Die Frontblende wird von zwei Torx-Schrauben gehalten. Nachdem diese entfernt wurden, kann die Blende einfach abgenommen werden.

**ABER VORSICHT:** auf der Rückseite befindet sich noch ein Flachbandkabel welches entfernt werden muss.



### 2. Obere Abdeckung abbauen

Die Abdeckung ist nicht geschraubt. Sie kann mit Hilfe eines Schraubendrehers aufgehebelt werden. Wenn mit Vorsicht gearbeitet wird, kann das Öffnen der Abdeckung ohne Beschädigung des Labels erfolgen.



### 3. Verschraubung des Laufwerks lösen und Laufwerk ausbauen

Die obere Abdeckung muss nicht vollständig abgenommen werden, es reicht sie einfach nur zur Seite zu kippen.

Nun müssen die Schrauben (Torx), die das Laufwerk festhalten, entfernt werden.

(nicht wundern, die unteren Schrauben befestigen noch eine Blende am Laufwerk welche auf diesem Bild bereits entfernt wurde)

Nachdem alle Schrauben gelöst und entfernt wurden, kann das Laufwerk entfernt werden.



Vorsicht mit dem Flachbandkabel, dieses kann ohne weiteres nicht abgezogen werden.

Als erstes müssen wieder zwei Schrauben gelöst werden.

Nachdem die Schrauben gelöst wurden, kann die Platine umgedreht und die vorhandenen Leitungen abgezogen werden.



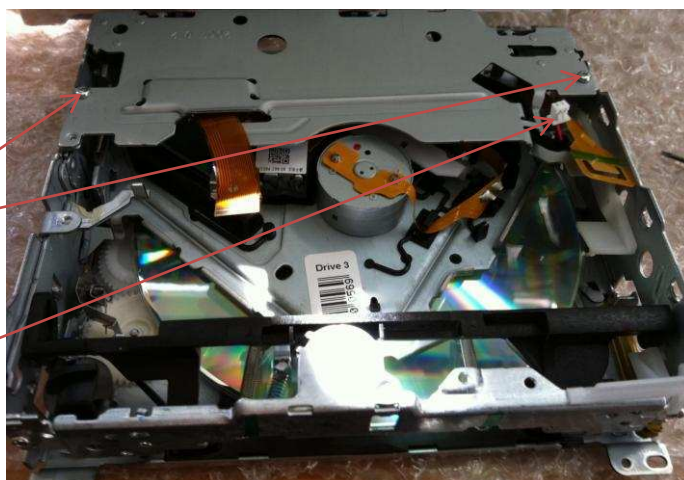
Nachdem alle Leitungen abgezogen wurden, kann die Platine zusammen mit dem Navi-Rechner zur Seite gelegt werden.

#### 4. Laufwerks-Abdeckung abmontieren

Vor uns liegt nun nur noch das Laufwerk.  
(man erkennt die CD welche sich im Laufwerk befindet und nicht herauskommen wollte)

Hier müssen nun wieder zwei Schrauben (Torx) gelöst werden.

Danach kann die Abdeckung abgenommen werden. (Vorsicht: das kleine zweiadrige Kabel wird von der Abdeckung gehalten, daher nicht zu sehr dran reißen)



#### 5. Laser- und CD-Halter entfernen

Um die Halterung zu entfernen, ist ein wenig geschick nötig. Die Halterung wird an mehrere Stellen mit kleinen Federn (5 Stück) gehalten. Um den Aus- und Einbau zu vereinfachen, kann die vordere Blende ebenfalls abmontiert werden. Dafür einfach die beiden Schrauben (Torx) lösen und das weiße Plastikteil abbauen.



Die ausgebaute Halterung sieht dann so aus.



## 6. CD / DVD entfernen

Um das Medium nun zu entfernen, muss lediglich der Haltearm etwas von dem Medium wegbewegt werden und schon lässt sich die CD / DVD entfernen.



Nachdem nun die CD / DVD entfernt wurde, muss das Ganze auch wieder zusammen gebaut werden. Hierbei geht man einfach in umgekehrter Reihenfolge des Zerlegens vor.

Beachtet jedoch folgendes!!!

Die Lasche am Haltearm muss sich unterhalb der Lasche des Gehäuses befinden.



Befindet sich die Lasche am Haltearm nachher nicht unterhalb der Lasche im Gehäuse, kann eine CD / DVD nicht komplett eingezogen werden und bleibt bei der Hälfte stecken.

Nachdem alles wieder zusammengebaut wurde, sollte das Laufwerk wieder 100%ig funktionieren. Bei weiteren Fragen könnt ihr mich über das e90-forum ([www.e90-forum.de](http://www.e90-forum.de)) kontaktieren.

Viel Erfolg